

The Greypixel Geometrics 4 új fényképet töltött fel —

Dombóvár környékén.

2017. október 27. ·

A nyár folyamán a dombóvári Gólyavár feltárásának dokumentálásban vehettünk részt. A helyszíni felmérés során megtudtuk, hogy a várfal feltételezett nyomvonalának meghatározása komoly problémát okoz, ezáltal a további feltárások helye is bizonytalan.

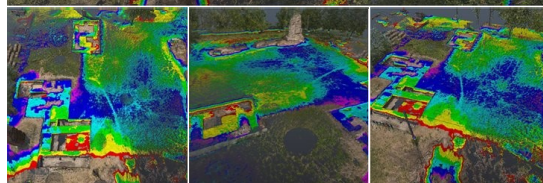
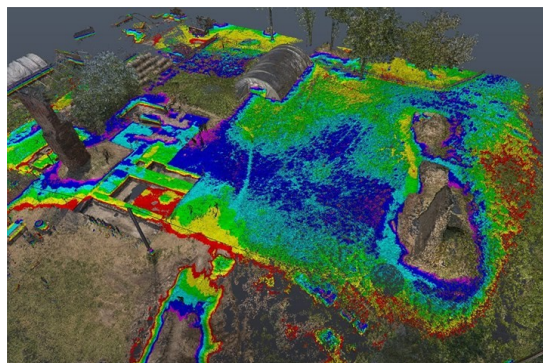
A talajerózió munkáját figyelembe véve a falmaradványok alatt más mértékben süllyed meg a talaj. A lézerszkennelés során felmért több millió pont lehetővé teszi, hogy olyan magasságbeli eltéréseket tudjunk vizsgálni, ami szabad szemmel nem látható.

70 centiméteres tartományban magassági térképet hoztunk létre, ahol a kék színnel jelölt felületek a legmagasabb pontokat jelölik. A további feltárások során ezen területeken várhatóan további leletek lesznek feltárhatóak

During the summer we had the opportunity to take part in an archeological documentation at Dombóvár. Meanwhile the survey we got to know that the localization of the ancient walls causes problems for the archeologist team. Considering the works of soil erosion, we realized that the ground has been lowered differently beneath the ancient walls. Millions of laserscanned points allows us to analyze height differences which can not be seen with naked eye.

To inspect the tiny height differences, our team generated a height map in a 70cm range where the highest points are indicated by blue color. The future excavations might find further wall remains at the highlighted areas.

#leicageosystems #reverseengineering #pointcloudanalysis #laserscan



Tetszik

Hozzászólás

Megosztás